

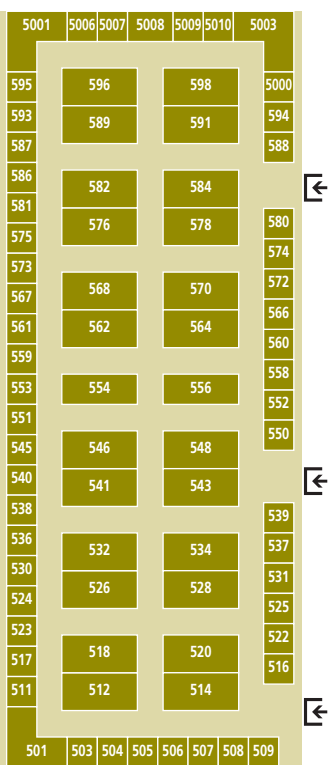
4



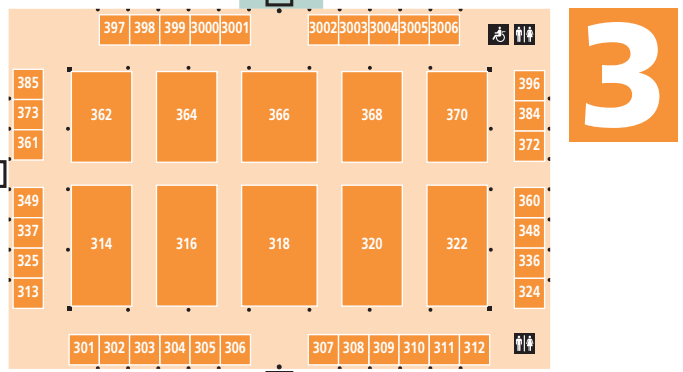
PLÀNOL - PLANO - MAP - PLAN



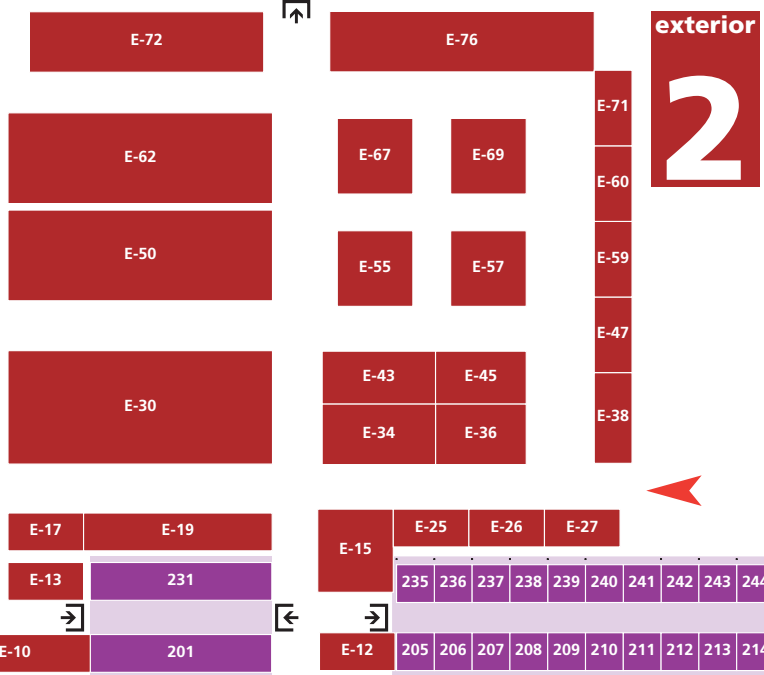
Camps Elisis - Palau de Vidre
 Apt. de Correus 106 — E-25080 Lleida (Spain)
 Tel. (+34) 973 70 50 00 — Fax (+34) 973 20 21 12 — fira@firadelleida.com — www.firadelleida.com



5



3



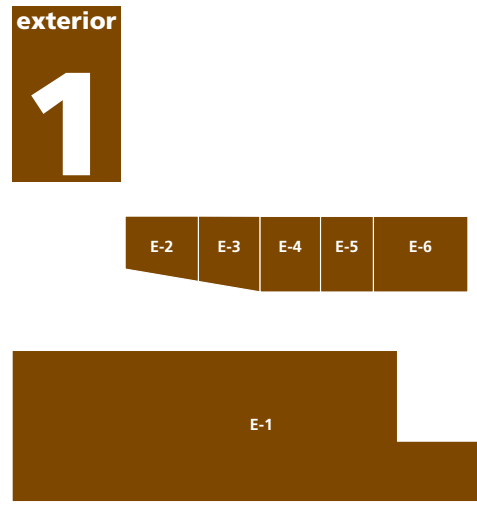
2

	Pavelló cobert. Pabellón cubierto. Pavillon couvert.	Pavelló cobert sense parets laterals. Pabellón cubierto sin paredes laterals. Pavillon couvert sans murs lateraux.	Pavelló cobert amb estructura prefabricada. Pabellón cubierto con estructura prefabricada. Pavillon couvert avec structure prefabricada.	Pavelló amb sol entarimat (*). Pabellón con suelo entarimado. (*). Pavillon avec plancher. (*).	Climatització. Air-conditioning. Climatisation.
1	●				
2		●			
3	●				●
4	●				●
5			●	●	●

(*) Per a càrregues superiors a 350 kg/m², consultiu.
 (*) Para cargas superiores a 350 kg/m², consultar.
 (*) If weight is heavier than 350 kg/m², ask us.
 (*) Pour charges supérieures à 350 kg/m², consultez-nous.

↑ Accesos al recinte.
 Accesos al recinto.
 Access to the Exhibition Park.
 Accès au Parc d'Expositions.

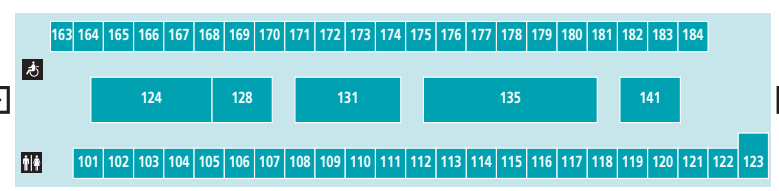
→ Accesos als pavellons.
 Accesos a los pabellones.
 Access to the Pavilions.
 Accès aux Pavillons.



2

1

1



Fira de Lleida es reserva el dret de modificar la parcel·lació, per motius d'organització del certamen.
 Fira de Lleida se reserva el derecho de modificar la parcelación, por motivos de organización del certamen.
 Fira de Lleida reserves the right to modify the division into plots because of the organisation of the exhibition.
 Fira de Lleida se réserve le droit de modifier le parcellement par des raisons d'organisation du salon.